

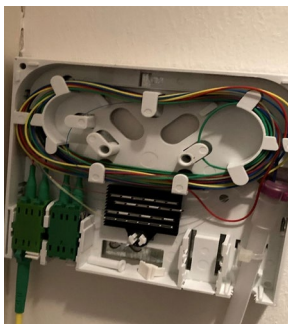
- 1.** Zuerst entfernen Sie bitte das Schild am APL mit der Aufschrift „Hände weg, sonst Netz weg!“, indem Sie das Plastikkärtchen nach links schieben.



- 2.** Nun entfernen Sie die beiden Schrauben links und rechts. Dafür benötigen Sie einen Torx-Schraubenzieher in der Größe 10.



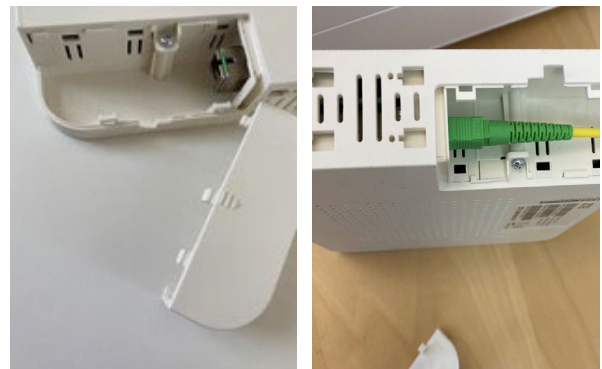
- 3.** Nachdem Sie die Schrauben entfernt haben, legen Sie die Abdeckung zur Seite. Das Innere des APL sieht wie folgt aus:



- 4.** Das Kabel (LC/PC) links unten lässt sich per Druckmechanismus lösen. Diesen betätigen Sie und entfernen so das Kabel vom APL-Anschluss.

- 5.** Nehmen Sie nun das neue Kabel zur Hand. Entfernen Sie den Staubschutz am Stecker und stecken Sie das Kabel in den APL-Anschluss. Setzen Sie die Abdeckung wieder auf den APL, montieren Sie die beiden Schrauben und befestigen Sie wieder das kleine Kärtchen („Hände weg sonst Netz weg!“).

- 6.** Nun nehmen Sie den ONT zur Hand und öffnen links unten die kleine Abdeckung. Entfernen Sie den Staubschutz am neuen Kabel und verbinden Sie dann das neue Kabel mit dem ONT. Das Kabel passt nur auf eine bestimmte Art und Weise in den Steckplatz, also bitte keine Gewalt anwenden.



- 7.** Befestigen Sie die Abdeckung wieder am ONT.

- 8.** Fertig – viel Spaß beim glasfaserschnellen Surfen!