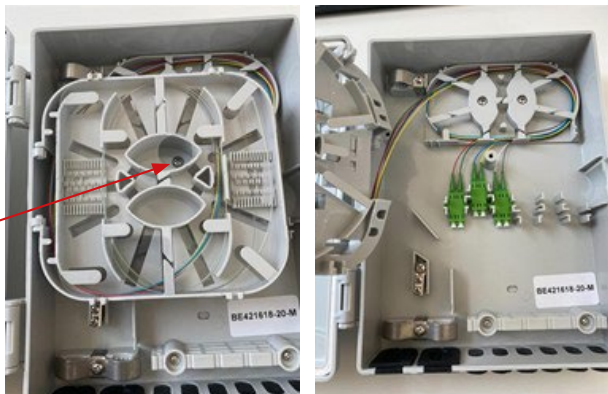


Das Glasfaserkabel vom APL zum ONT anschließen

1. Schließen Sie den APL auf und lösen Sie die Schraube. Klappen Sie anschließend die Abdeckung um, sodass Sie an den Anschluss kommen.



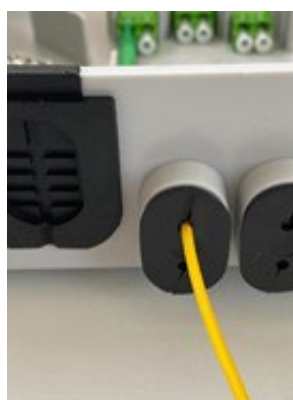
2. Entfernen Sie die Gummiabdeckung und führen Sie das Glasfaserkabel hindurch.



3. Entfernen Sie die Schutzabdeckung (weiße Kappe) am linken Port. Schließen Sie dort das Glasfaserkabel an. Es ist verbunden, wenn Sie ein Klicken hören.



4. Setzen Sie die Gummiabdeckung wieder auf die Öffnung und spannen Sie dabei das Glasfaserkabel in die Gummiabdeckung ein.



5. Nun nehmen Sie den ONT zur Hand. Schieben Sie die Abdeckung des Anschlusses am ONT auf und schließen Sie das Glasfaserkabel an. Bitte achten Sie darauf, den Anschluss richtig zu verbinden. Das Kabel passt nur auf eine bestimmte Art und Weise in den Steckplatz, also bitte keine Gewalt anwenden.



Das Glasfaserkabel vom APL zum ONT anschließen

- 6.** Stecken Sie die Abdeckung wieder auf den ONT.



- 7.** Nehmen Sie nun den APL zur Hand. Legen Sie die Abdeckung um, befestigen die Schraube und verschließen den APL.



- 8.** Schon fertig! Ihr APL ist nun mit dem ONT verbunden.